

Projekt Wójta

z dnia 14 września 2023 r.
przedłożony przez inspektora ds.
planowania przestrzennego i ewidencji
mienia komunalnego

UCHWAŁA NR
RADY GMINY PRZYTOCZNA

z dnia 2023 r.

**w sprawie zmiany zakresu przestrzennego miejscowego planu
zagospodarowania przestrzennego dla terenu położonego nad Jeziorem
Lubikowskim, obręb Lubikowo**

Na podstawie art. 18 ust. 2 pkt 5 ustawy z dnia 8 marca 1990 r. o samorządzie gminnym (tekst jedn. Dz. U. z 2023 r. poz. 40 ze zm.) oraz art. 14 ust. 1 i 2 ustawy z dnia 27 marca 2003 r. o planowaniu i zagospodarowaniu przestrzennym (tekst jedn. Dz. U. z 2023 r. poz. 977 ze zm.) Rada Gminy Przytoczna uchwala, co następuje:

§ 1. Zmniejszeniu ulega zakres przestrzenny obszaru objętego uchwałą Nr XLI.254.2022 Rady Gminy Przytoczna z dnia 24 marca 2022 r. w sprawie przystąpienia do sporządzenia miejscowego planu zagospodarowania przestrzennego dla terenu położonego nad Jeziorem Lubikowskim, obręb Lubikowo.

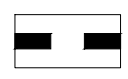
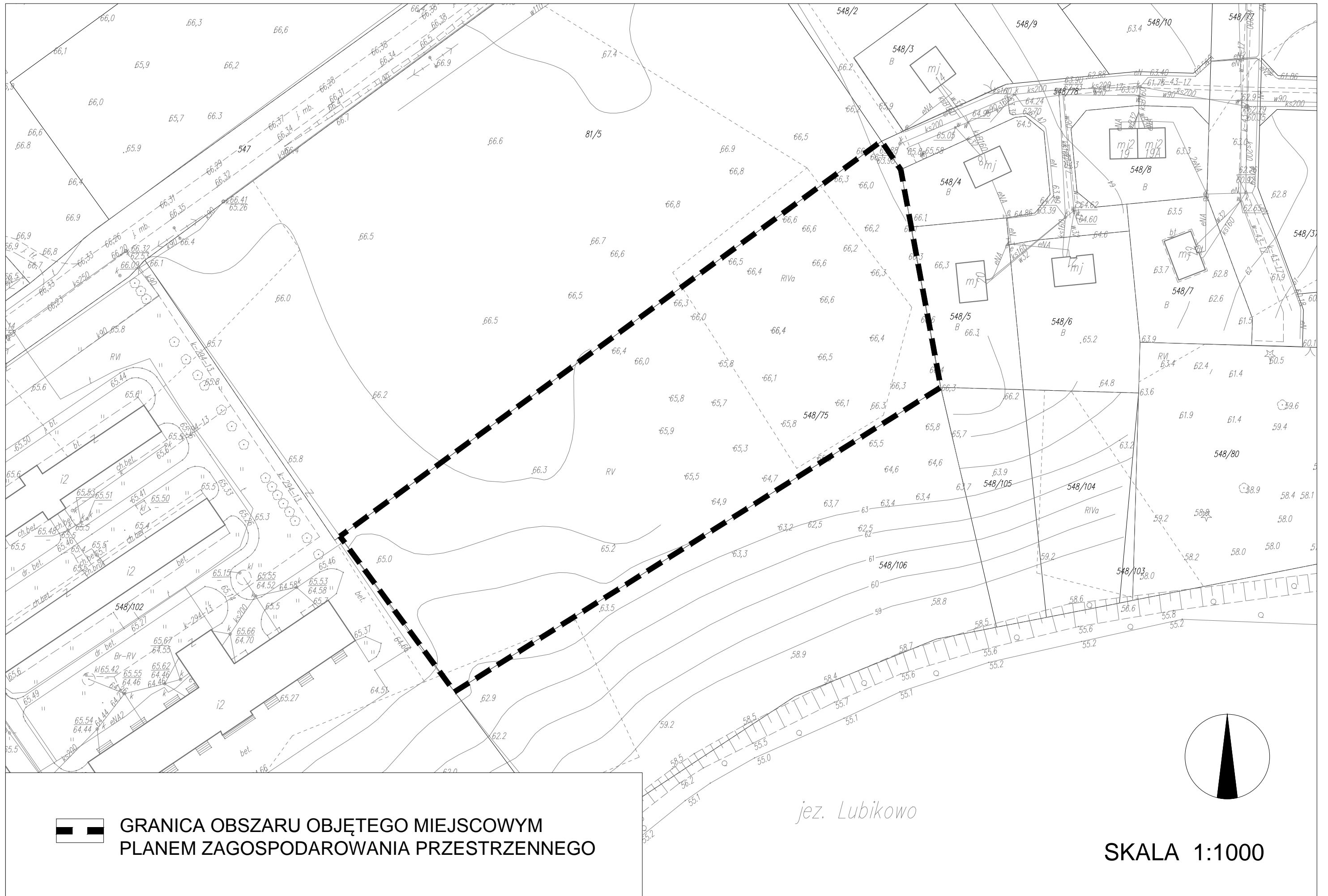
§ 2. Załącznik graficzny do uchwały Nr XLI.254.2022 Rady Gminy Przytoczna z dnia 24 marca 2022 r. w sprawie przystąpienia do sporządzenia miejscowego planu zagospodarowania przestrzennego dla terenu położonego nad Jeziorem Lubikowskim, obręb Lubikowo otrzymuje treść określoną w załączniku stanowiącym integralną część niniejszej uchwały.

§ 3. Wykonanie uchwały powierza się Wójtowi Gminy Przytoczna.

§ 4. Uchwała wchodzi w życie z dniem podjęcia.

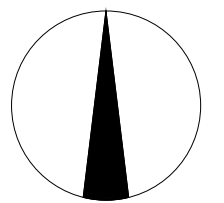
Przewodniczący Rady
Gminy

Konrad Golec



**GRANICA OBSZARU OBJĘTEGO MIEJSCOWYM
PLANEM ZAGOSPODAROWANIA PRZESTRZENNEGO**

jez. Lubikowo



SKALA 1:1000

UZASADNIENIE

W dniu 24 marca 2022 r. Rada Gminy Przytoczna podjęła uchwałę Nr XLI.254.2022 w sprawie przystąpienia do sporządzenia miejscowego planu zagospodarowania przestrzennego dla terenu położonego nad Jeziorem Lubikowskim, obręb Lubikowo. Obszar objęty uchwałą obejmował działki ewidencyjne nr 548/75 i 548/106 o łącznej powierzchni 2,09 ha.

Celem sporządzenia niniejszego planu jest zmiana ustaleń obowiązującego miejscowego planu zagospodarowania przestrzennego terenów nad Jeziorem Lubikowskim w obrębach: Lubikowo i Rokitno obszary 1, 2, 3, 4, przyjętego uchwałą Rady Gminy Przytoczna Nr XLI/235/2006 z dnia 30 maja 2006 r. W trakcie prowadzenia procedury planistycznej okazało się, że ustalenia przyjęte w obowiązującym planie miejscowym są wystarczające dla działki nr 548/106. W związku z powyższym nie jest zasadne przyjmowanie nowych założeń w aktualnie opracowywanym planie miejscowym.

Nowe, zmniejszone granice planu miejscowego obejmują wyłącznie działkę nr 548/75 o powierzchni 1,18 ha.

Zakres prac planistycznych oraz procedura sporządzenia planu miejscowego nie ulegają zmianie, a planowane rozwiązania nie mogą naruszać ustaleń Studium uwarunkowań i kierunków zagospodarowania przestrzennego gminy Przytoczna.

